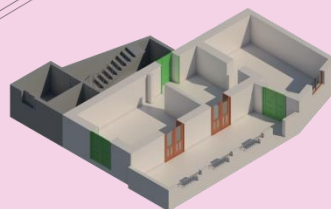
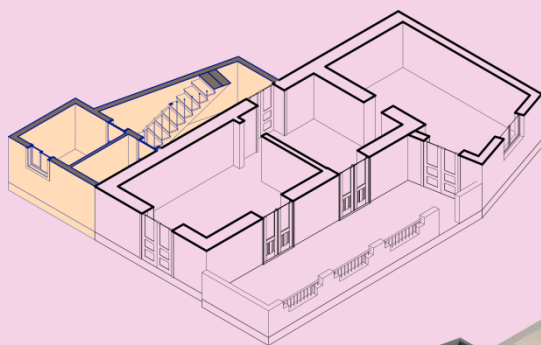


Perfil del alumnado

Los alumnos que pretenden ingresar deberán tener un perfil técnico con conocimientos en sistemas constructivos. El perfil de ingreso recomendado al Máster coincide con los de los egresados de las titulaciones de Arquitectura Técnica, Arquitectura, grado en Ingeniería de Edificación, grado en Arquitectura Técnica y grado en Arquitectura. Estos alumnos presentan el nivel formativo previo requerido para el acceso al Máster,

Para otras titulaciones afines, del ámbito de la Ingeniería Civil, Ingeniería Industrial e Ingeniería Agrícola y del Medio Rural, la Comisión Académica estudiará de forma individualizada cada solicitud pudiendo, en su caso, exigir el cursar complementos de formación necesarios para seguir los estudios del Máster con aprovechamiento. Estos complementos no formarían parte de la estructura del Máster.

Se debe **acreditar un nivel B1 en el idioma inglés según el Marco Común Europeo de Referencias para las Lenguas (MCERL)**



Título

GESTIÓN E INNOVACIÓN TECNOLÓGICA EN LA CONSTRUCCIÓN

Número de Créditos

60 ECTS

Duración

UN CURSO ACADÉMICO

Modalidad

SEMIPRESENCIAL

Horario

MIÉRCOLES A VIERNES

¿A quién está dirigido?

- ARQUITECTOS TÉCNICOS, INGENIEROS DE EDIFICACIÓN, APAREJADORES
- ARQUITECTOS
- INGENIEROS CIVILES *
- INGENIEROS DE LA RAMA AGRARIA *
- INGENIEROS DE LA RAMA INDUSTRIAL *

* Requieren complementos de formación

Lugar de impartición

Escuela Politécnica Superior de Ingeniería
DPTO. TÉCNICAS Y PROYECTOS EN INGENIERÍA Y ARQUITECTURA

Directora Académica del Máster:
Dra. Dña. Norena Martín Dorta

Campus Central
Avda. Ángel Guimerá Jorge, s/nº
38204 San Cristóbal de La Laguna

900 43 25 26

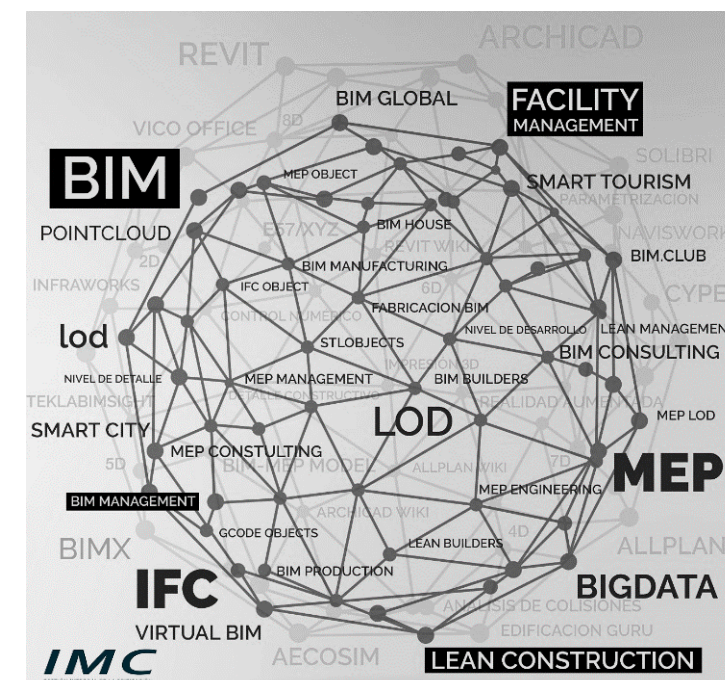
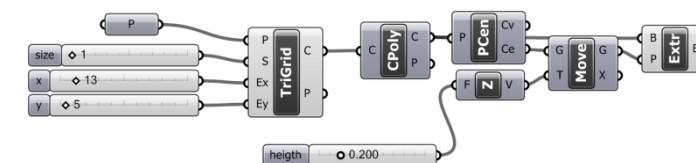
nmartin@ull.edu.es

<https://goo.gl/aT3pVF>



Máster Universitario en Gestión e Innovación Tecnológica en la Construcción

Escuela Politécnica Superior de Ingeniería



¿Por qué estudiar el Máster en Gestión e Innovación Tecnológica en la Construcción?

El sector de la construcción transita hacia un modelo que demanda nuevos requerimientos y capacidades tecnológicas, económicas, medioambientales y sociales. La construcción aparece ligada a conceptos como la innovación, la sostenibilidad, la rehabilitación y el mantenimiento, y las nuevas tecnologías aplicadas al diseño y construcción arquitectónica y urbanística, la industrialización y la eficiencia en la gestión en todo el ciclo de vida del proyecto.

Este Máster propone formar a profesionales en nuevas metodologías aplicadas a la gestión e innovación tecnológica en la construcción en temáticas tales como:

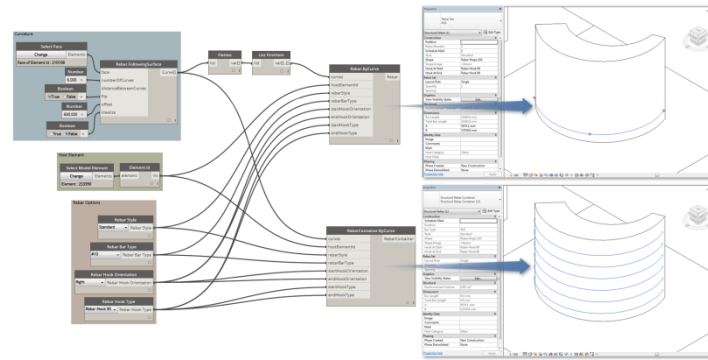
- La Gestión Integral de la Construcción, en materias como los sistemas integrados de gestión, los sistemas de gestión medioambiental, los sistemas de gestión de la calidad, la identificación y evaluación de los riesgos, la responsabilidad social-ambiental de la empresa de construcción y el control de la gestión de la construcción en plazos, tiempo y coste.

- La Rehabilitación en la Edificación, en materias como el análisis y la diagnosis en la rehabilitación de edificios, las tecnologías constructivas innovadoras en la rehabilitación de edificios, la inspección técnica y auditoría y certificación energética de edificios.

- Los Modelos de Información en la Construcción BIM (Building Information Modeling) y los procesos de innovación y nuevas tendencias en el sector de la construcción.

El programa formativo del Máster contempla 45 créditos obligatorios más 15 créditos correspondientes al Trabajo de Fin de Máster.

Está estructurado en cuatro módulos, atendiendo a las características de las asignaturas contenidas en el mismo.



Rehabilitación en la Edificación

Diagnosis, Tecnologías Constructivas y Auditoría y Análisis Energético

Análisis y Diagnóstico en Rehabilitación de Edificios

Tecnologías Constructivas Innovadoras en Rehabilitación de Edificios

Inspecciones Técnicas en Edificios

Auditoría y Certificación Energética de Edificios

21 ECTS

Gestión Integral

Sistemas de Gestión, Responsabilidad Social y Nuevos Modelos de Gestión

Sistemas Integrados de Gestión

Responsabilidad Social de la Empresa

Nuevos Modelos de Gestión de la Construcción

12 ECTS

Innovación Tecnológica y procesos BIM

Procesos BIM, Modelos de Información en la Construcción. Innovación y Nuevas tendencias

Modelado y Gestión de la Información de la Construcción - BIM

Innovación y Nuevas Tendencias en el sector de la Construcción

Preinscripción Ordinaria (junio)
Del 22 de mayo al 7 de junio
Extraordinaria (julio)
Del 20 al 24 de julio
Extraordinaria (septiembre)
Pendiente fechas

12 ECTS

Trabajo de Fin de Máster

Seminarios de actividades profesionales y de innovación.

Desarrollo de un trabajo experimental, relacionado con el Máster que podrá desarrollarse en empresas, instituciones y centros y departamentos de la Universidad de La Laguna o de otras Universidades.

15 ECTS

Organismos Colaboradores

- Cabildo de Tenerife
- Laboratorio de Obras Públicas del Gobierno de Canarias
- Colegios Profesionales
- Cluster Construcción Sostenible
- BuildingSmart Spanish Chapter
- Empresas y profesionales del sector



Laboratorios con equipamiento renovado

Desarrollo de actividades prácticas en todas las asignaturas